

农村自建房安全常识

- 总则**
- 农房建设要审批，用地规划走程序。
 - 专业设计是保障，标准图集来助力。
 - 工匠队伍选择好，安全措施做到位。
 - 正常使用勤维护，改造装修须可靠。
 - 发现隐患及时消，安全耐久又经济。

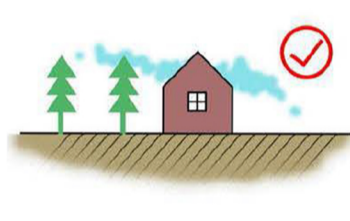
1

选址

有利地段优先选 (✓)



场地开阔平坦

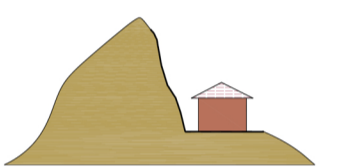


稳定基岩、坚硬土、土质密实

不利地段要处理

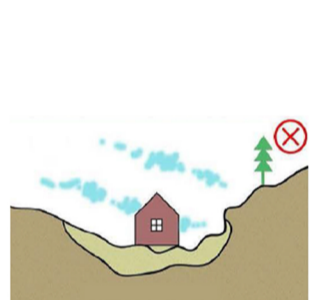


软弱土、液化土地段

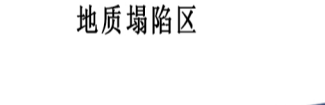


削山建房应进行护坡处理

危险地段须避让 (✗)



滑坡、崩塌、泥石流等危险地段



地质塌陷区



行洪河道、沟谷等低洼地带

- 楼面首选现浇板，楼扳圈梁一起浇。钢筋不能随意踩，马凳垫块有必要。
- 材料配比要恰当，搅拌均匀须振捣，七天养护是底线，底模拆除不能早。
- 慎重选择预制板，八度以上禁止用，搁置长度要保证，连接稳固是关键。
- 硬山搁檩坡屋盖，八度九度不能用，屋盖支承担应稳固，檩条连接要牢固。
- 坡顶若用木屋架，须设支撑和系杆。

5

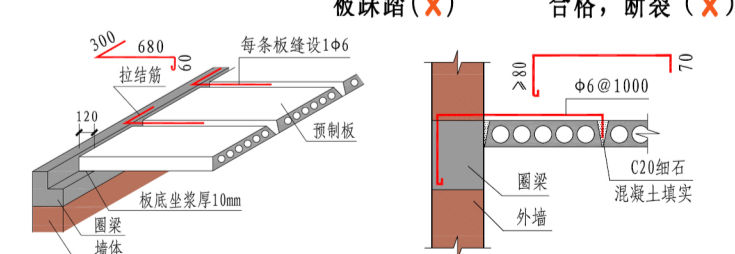
楼(屋)盖



设置马凳和垫块 (✓)

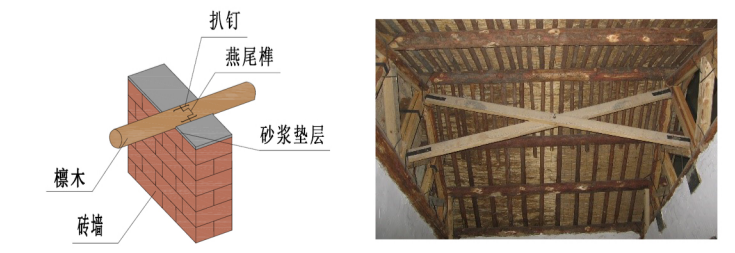
现浇板钢筋被踩踏 (✗)

预制板质量不合格，断裂 (✗)



预制板端部与外墙拉结 (✓)

预制板侧面与外墙拉结 (✓)

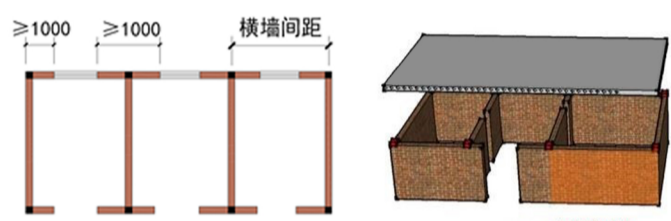


相邻檩木采用燕尾榫、扒钉连接 (✓)

木屋架设置剪刀撑 (✓)

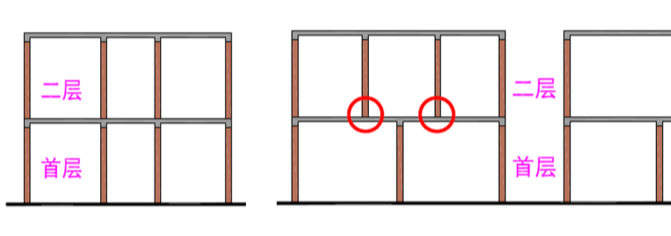
2

房屋布局



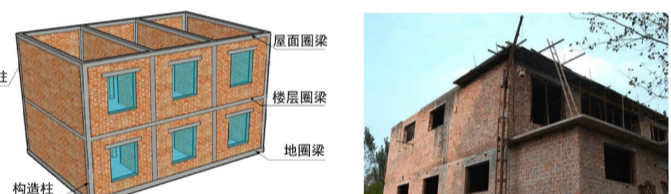
平面布置规整 (✓)

横墙间距不大于9米 (✓)



墙体上下对齐 (✓)

墙体上下未对齐 (✗)



房屋设置圈梁、构造柱 (✓)

未设置圈梁、构造柱 (✗)

- 平面布置要规整，墙体上下应对齐，高宽比例不过三，上层外挑不安全。
- 墙垛宽度要保证，横墙不宜隔太远，设置圈梁构造柱，地震来时命保住。
- 构造柱在房四角，墙体纵横交接处，圈梁设在楼屋盖，交圈闭合抱着柱。

6

模板支架



设置横杆、剪刀撑 (✓)

单排支撑、无剪刀撑 (✗)



立杆接长采用对接夹板接头 (✓)

立杆接长未采用对接夹板接头 (✗)

缺少扫地杆和垫板 (✗)



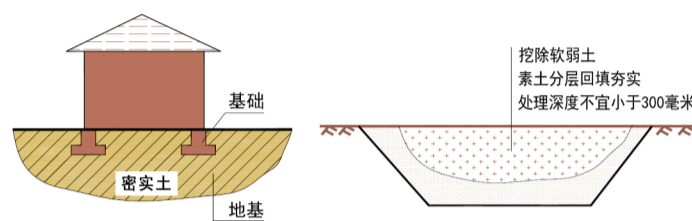
设置扫地杆和垫板 (✓)

竹脚手架绑扎 (✓)

- 单排支架不能用，杆件选材需关注，横杆立杆扫地杆，加设斜撑才稳固。
- 支架底部要稳定，夯实立稳很重要，设置通长底垫板，排水措施要做好。
- 立杆间距一米二，横杆间距一米五，施工完毕慎拆除，顺序一定别马虎。
- 竹架绑扎应注意，材料选用有要求，竹篾镀锌钢丝扎，尼龙塑料不牢固。
- 施工运料脚手架，设置马道保上下，集中堆载应禁止，避免工程出事故。

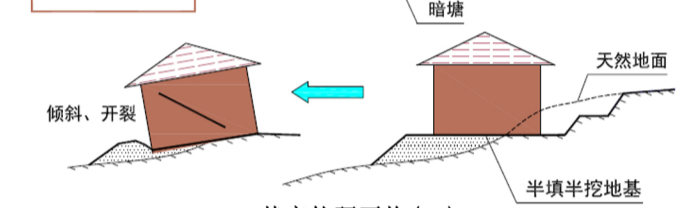
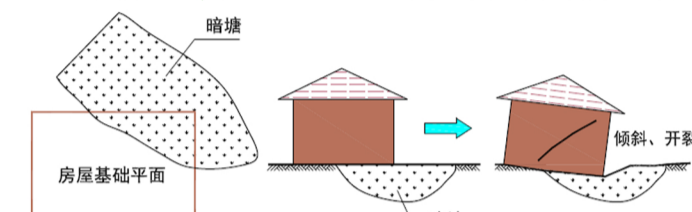
3

地基基础



稳固地基 (✓)

软弱土层进行地基处理 (✓)



基坑及时用混凝土封底 (✓)

基坑泡水 (✗)

- 房屋地基应稳固，首选岩石与硬土，软弱地基须处理，换填夯实地基梁。
- 基础埋深不能浅，最少半米保限度，冻土地区要注意，基础须在冻土下。
- 基坑开挖需验槽，验完及时筑基础，筑完基础速回填，水泡曝晒要避免。
- 挖槽近处若有房，安全措施须跟上，沉降观测与支挡，及时施工保稳当。

7

施工安全



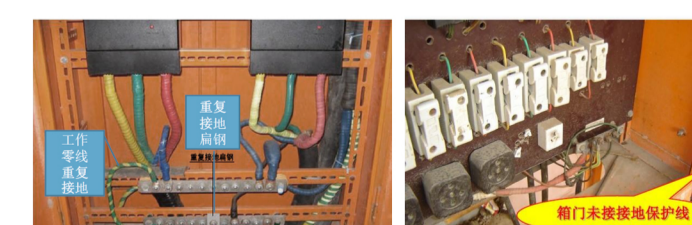
正确佩戴安全帽

系好安全带 (✓)



电缆线架空保护 (✓)

电缆线随意拉设 (✗)



接地保护 (✓)

未接地保护线 (✗)

- 恶劣天气不施工，大风暴雨要停工。
- 正确佩戴安全帽，须要系紧下颚带。
- 高空作业要小心，切记系上安全带。
- 现场周边拉警戒，临边洞口要防护，防护高度一米二，安全警示要醒目。
- 电缆拖地要避免，随意拉设有危险。
- 用电设备应接地，作业停止要断电，人走拉闸并上锁，木质电箱不能用。

4

墙体砌筑



砌砖前浇水湿润 (✓)

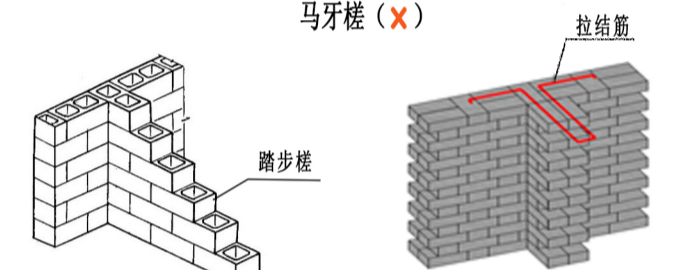
砌体结构、砖混结构应先砌墙后浇柱 (✓)



构造柱留马牙槎 (✓)

构造柱未留马牙槎 (✗)

墙体设置拉结筋 (✓)



纵横墙交接处砌成踏步槎 (✓)

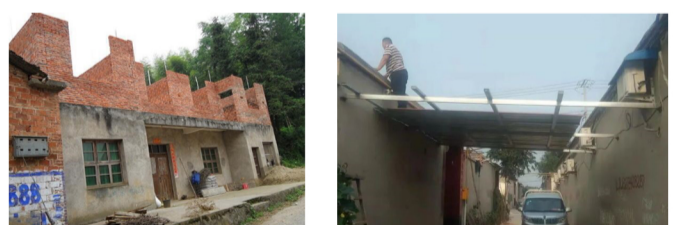
直槎时设置拉结筋 (✓)

注：禁止使用黏土砖，应使用页岩砖或符合要求的砌块。

- 私搭乱建要禁止，房屋受损有危险。
- 活动场所随意搭，公共安全隐患大。
- 装修不得动结构，随意扩建酿大祸，多层改造先鉴定，确保安全再施工。
- 屋面悬臂女儿墙，重物斜靠有隐患，张拉绳索要不得，搭棚搭架有风险。
- 旧房拆除需注意，自上而下拆房屋，先拆屋盖后墙柱，做好支护保安全。

8

安全使用



在现有建筑上随意加盖 (✗)

利用房屋墙体擅自搭设 (✗)



拆除承重墙 (✗)

屋面女儿墙张拉绳索、重物斜靠 (✗)



建筑垃圾、废渣集中堆在楼板上 (✗)

自上而下的拆除 (✓)